

Hochwertige Bleche nach Maß.

KLEMPNERARBEITEN

Blecharbeiten gehören längst zum Aufgabenfeld des Dachdeckers.

Unsere gelernten Klempnergesellen perfektionieren diesen Aufgabenbereich.

Metallausführungen – rund ums Dach

Es entstehen aus Kupfer, Titanzink, Aluminium, aber auch aus Stahl- und Edelstahlblechen edle, matt schimmernde Bauteile an Dächern und Fassaden.

Planen Sie ein metallisch schimmerndes Flachdach, oder tragen Sie sich mit dem Gedanken, Ihrem Haus ein neues Outfit zu geben?

Eine **hochwertige Blechbekleidung** um den Erker, das Ecktürmchen oder den Schornstein? Patiniertes Blech beispielsweise? Wir machen es möglich. Wir planen, organisieren und führen die Arbeiten aus. Alles aus einer Hand.

Wir setzen Ihre Wünsche garantiert in die Tat um.

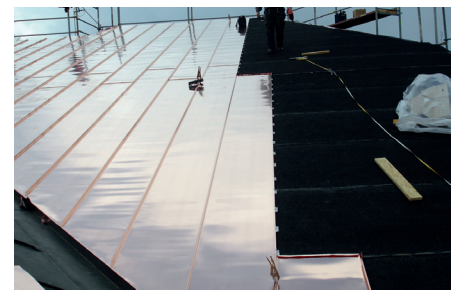
Im Übrigen sind Blecharbeiten wie Kantungen, Stehfalzdeckung, Einfassungen, Anschlüsse, Abflüsse und Dachrinnen bei Flach- und Gefälledächern längst Standard im Dachdeckerhandwerk. Eher neu sind individuelle Anschluss- und Integrationsarbeiten mit Blech bei Photovoltaikmodulen und Sonnenkollektoren, wenn diese zugleich Dachdichtungsfunktionen übernehmen. Dies ist immer dann der Fall, wenn die Solaranlage in die Dachhaut integriert wird, wenn sie also nicht oberhalb der Ziegelebene aufgeständert wird.

Der wasserdichte Anschluss zu den Ziegeln muss häufig nach Maß angepasst werden. Sie sehen, vieles ist möglich. Wir beraten Sie gerne.

Der über Jahre erbrachte Qualitätsstandard bei Peter Bendig & Söhne ist die Herausforderung bei jeder neuen Aufgabe.

Fordern Sie uns.

Wir beweisen Ihnen gerne unsere Leistungsfähigkeit!



„Anders und auch besser für unsere Kunden da zu sein – das ist unsere Absicht und Zielsetzung. Lernen Sie den Unterschied an Ihrem Bauvorhaben kennen.“




Fred Bendig

Wir freuen uns über Ihre Kontaktaufnahme:

Tel.: 040/69 69 32 0